

Management- Lehrgang

FÜR FRAUEN
MIT POTENZIAL



**JETZT
ANMELDEN**
LEHRGANGSSTART
26. März 2026

Frauen : Fachakademie
Schloss Mondsee

JETZT LEADERIN VON MORGEN WERDEN

Die Basis: Fachwissen, Potenzial, Professionalität

Die Kür: Weibliche Stärken

Die Ladestation für diese unschlagbare Kombination: Dieser Lehrgang.

Er stellt Frauen Werkzeuge vor, damit sie ihre Entscheidungen wertorientiert treffen und im Unternehmen aktiv mit gestalten.

POTENZIALE VOLL ENTFALTEN

Indem wir Strategie und wirtschaftliches Denken um Empathie und Achtsamkeit erweitern, bringen wir ideenreiches Leadership in den rationalen Businessalltag. Zehn ausgesuchte Fachleute gehen in diesem Management-Lehrgang mit den Teilnehmerinnen thematisch in die Tiefe. Gemeinsam heben und stärken sie schlummernde Potenziale wie Mut, Klarheit und Inspiration und stellen moderne Managementstärken in den Fokus. Ganz nebenbei knüpfen die Frauen Netzwerke und Seilschaften, die sie weit tragen und vorwärtsbringen.

DER LEHRGANG RICHTET SICH AN ALLE FRAUEN,

die Verantwortung tragen oder übernehmen, ihre Persönlichkeit weiterentwickeln und mit Werten führen wollen. Wer mit Werten arbeitet, trifft bessere Entscheidungen und gelangt auf den Erfolgsweg. Das bringt nicht nur die Teilnehmerinnen selbst tiefgreifend voran, sondern pusht das gesamte Umfeld.

Wenn Sie mehr erfahren möchten, nutzen Sie unseren online

INFO.TALK

12. Jänner 2026
10. Februar 2026
5. März 2026



Scannen, anmelden und Fragen stellen.

DIE KAMINGESPRÄCHE

Integrativer Teil des Lehrgangs sind drei **Kamingespräche mit Expert:innen**. Für den Lehrgang 2026 konnten wir für Sie gewinnen:



Sabine Lenzbauer

Vice President Procurement FACC AG
Präsidentin Frauennetzwerk FACC Wings for Women



Gerhard Drexel

Aufsichtsratspräsident
SPAR Österreich



Michaela Ernst

Co-Founder sheconomy
CEO Female Empowerment Lab

DIE MODULE

Lehrgangszeiten*
Donnerstag 14.00 – 18.00 Uhr
Freitag 9.00 – 17.00 Uhr

MODUL 1a | 26. März 2026

Was Frauen vorwärts bringt.

Persönliche Erfolgsfaktoren
und Ziele

Brigitte Maria Gruber
Lehrgangsleiterin



MODUL 1b | 27. März 2026

Was uns trägt: gelebte Spiritualität im Management

Ethik erleben und mit
Werten wirtschaften.

Abtpräses
Johannes Perkmann OSB
Benediktinerabtei Michaelbeuern



Magdalena M. Holztrattner
Sozialethikerin,
Organisationsentwicklerin



MODUL 2 | 16./17. April 2025

Führung in dynamischen Zeiten

Sich selbst und andere
klar führen.

Angela Büche
Wirtschaftscoach,
ZRM®-Trainerin, Cellistin



MODUL 6 | 16./17. Juli 2026

Persönlichkeit wirkt. Authentisch. Achtsam. Kompetent.

Mit eigener Kraft mehr Wirkung für Unternehmen erzielen.
Begleitet von der Mentorin zur wertorientierten
Persönlichkeitsbildung WOP®



MODUL 3 | 21./22. Mai 2026

Verhandlungskompetenz für Unternehmen

Techniken und Tools für
überzeugende Ergebnisse.

Svitlana Kalitsun
Juristin,
Negotiation Strategist

MODUL 4 | 12./13. Juni 2026
**ausnahmsweise Freitag/Samstag*

Mut zur Macht Umgang mit Strategien

Wie Frauen sich im Machtgefüge
stabil positionieren und mit
Verhaltensstrategie punkten
können.

Patricia Staniek
Certified Master Profiler,
Kriminologin



MODUL 5 | 2./3. Juli 2026

Kreativitätstechniken für den Führungsalltag

Mit Perspektivenwechsel
und Innovationsgeist den
Output in Teams fördern.

Markus Fabbris
Innovator, Motivator, Touristiker



DER LEHRGANG UMFASST

Persönliches Erstgespräch zur Standortbestimmung

6 praxisorientierte Module à 1,5 Tage von März bis Juli 2026

3 Kamingespräche mit Expert:innen

2 Refresh-Calls zur Vertiefung

100 Minuten individuelles Karriere-Coaching

Ihre Investition: 3.680 € + 20 % MwSt. zuzügl. Coaching & Seminarpauschale
Qualifizierungsförderung über AMS ist möglich!

Veranstaltungsort: Frauen:Fachakademie Schloss Mondsee
5310 Mondsee | Schlosshof 1 a

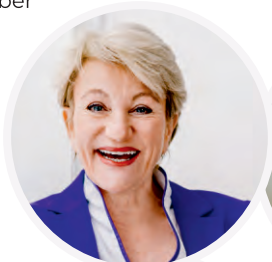
Kontakt: 06232 4783 | willkommen@frauenfachakademie.at

Details & Anmeldung unter www.frauenfachakademie.at



Frauen:Fachakademie Schloss Mondsee

Brigitte Maria Gruber
Akademieleiterin



**in Kooperation mit
sheconomy**
Michaela Ernst
www.sheconomy.media

**in Kooperation mit
hr-lounge**
Josef Buttinger
www.hr-lounge.at



**in Kooperation mit
Welt der Frauen**
Melanie Wagenhofer
www.welt-der-frauen.at

Frauen:Fachakademie
Schloss Mondsee

bietet stärkende Fortbildungsprogramme
für Frauen mit außergewöhnlichen
Impulsen und Referent:innen.



Als private Bildungseinrichtung und
österreichweit zertifiziertes Erwachsenen-
bildungsinstitut ist sie seit 2005 einzigartig.



**Impressionen
& Inspirationen**



VIDEO



Fotocredits: Shutterstock | Martina Berger | Karin Hackl | Abiel Michaelbeuern | Stefan Zamisch | Moni Fellner | Negotiation Academy | Alexandra Grill | Matthias Lauringer | Schloss Mondsee | Birgit Probst | Katharina Schiffl | Sabine Hausw | KSK | Leventritt | Jonathan Weldenbruch | Erwin Wimmer | Moni Fellner | Josef Philippund privat

sheconomy
WIR STÄRKEN FRAUEN* SEIT 2005

hr-Lounge
at

**Welt
der Frauen**



Frauen

**LAND
SALZBURG**